

Best practice - Pillr & Solibri BCF-server

Waarom?

Met deze instellingen bieden wij de best practice aan om een goede samenwerking op te zetten voor het synchroniseren van BCF taken tussen Pillr en Solibri.

Instellingen Pillr

PROJECT NAME
Beste Practice BCF workflow

PROJECT STATUS
In progress

THE PROJECT IS ACCESSIBLE FOR:

Public

Everyone with the link

Team members

BCF SERVER

Visible for team members

Om de BCF server te gebruiken dien je bij de project instellingen de BCF server te aan te vinken

Creëer of wijzig jouw project instellingen en vergeet niet aan te vinken dat de BCF server zichtbaar is voor teamleden.

De optie kan op elk moment worden gestart of stopgezet worden. De taken die op Pillr staan blijven zichtbaar nadat de synchronisatie is gestopt.

Neem onderstaande stappen om er voor te zorgen dat de juiste informatie zichtbaar wordt in Solibri.

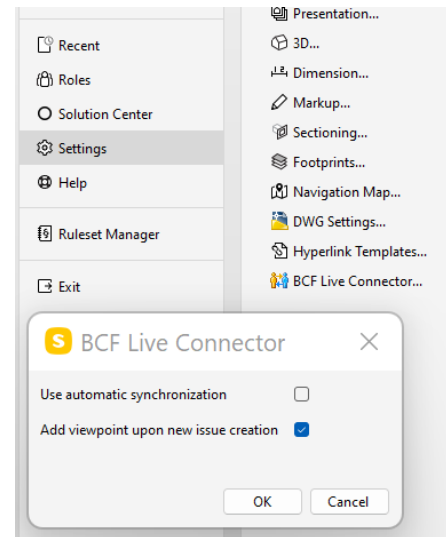
Gebruikers

Voeg alle gebruikers toe die werken op het project onder de project instellingen.

Labels

Om er voor te zorgen dat je labels beschikbaar hebt in Solibri maak je een dummy taak aan op Pillr. Voeg hier alle labels toe die je wilt gebruiken. Wil je nieuwe labels toevoegen update dan de dummy taak. De nieuwe labels worden vervolgens getoond in Solibri.

Instellingen Solibri



Open in Solibri het instellingen menu en ga naar de BCF live connector settings.

Zorg dat de optie "Use automatic synchronization" uit staat. Dit zorgt dat nieuwe taken in Solibri pas gesynchroniseerd worden wanneer er geklikt wordt op de knop "Mark As Ready".

Staat deze knop aan dan begint Solibri direct met synchroniseren van nieuwe taken.

Ready

Je bent nu klaar om het beste uit de workflow te halen tussen Pillr en Solibri. Bij het aanzetten van de BCF Live Connector selecteer altijd eerst de filter knop voor het ophalen van de detail informatie.

Contact

*Problemen met opzetten van de connectie tussen Pillr en Solibri?
Neem contact op met Pillr via support@pillr.nl*